

物件紹介書



クリニックモール守谷

Clinic Mall MORIYA

2009年7月オープン
駅前複合商業施設

物件概要		
名称	クリニックモール守谷	
交通	つくばエクスプレス、関東鉄道常総線「守谷(もりや)」駅 東口駅前	
所在地	茨城県守谷市中央二丁目16-1	
建物	ビル名	アワーズもりや
	構造規模	地上3階建
	施設構成	1階、2階クリニックモール(医療モルフロア)
	築年月	2009年7月
募集条件		
募集階	2階 医療モルフロア	
利用区画・契約面積	下記参照	
契約形態	事業用定期借家契約(転貸) ※借地借家法第38条に定める定期借家契約	
貸室内	スケルトン渡し	
賃料・共益費	下記参照	
敷金	下記参照	
敷金償却	なし	

	面積	月額賃料	共益費	合計	敷金
調剤薬局	78.66坪				
呼吸器内科	63.67坪				
歯科	30.03坪				
心療内科	33.93坪				
区画 2-9	28.86坪	応相談	応相談	応相談	応相談
オフィス	42.32坪				

詳しい賃貸借条件については、下記までお問い合わせください。

お問い合わせ先

JAMLモールマネジメント株式会社

担当:医療施設事業部

TEL 03-6775-3080

<http://www.clinic-mall.jp>

FAX 03-6775-3813

E-Mail JAMLDG8900_A@jamitsuilease.co.jp

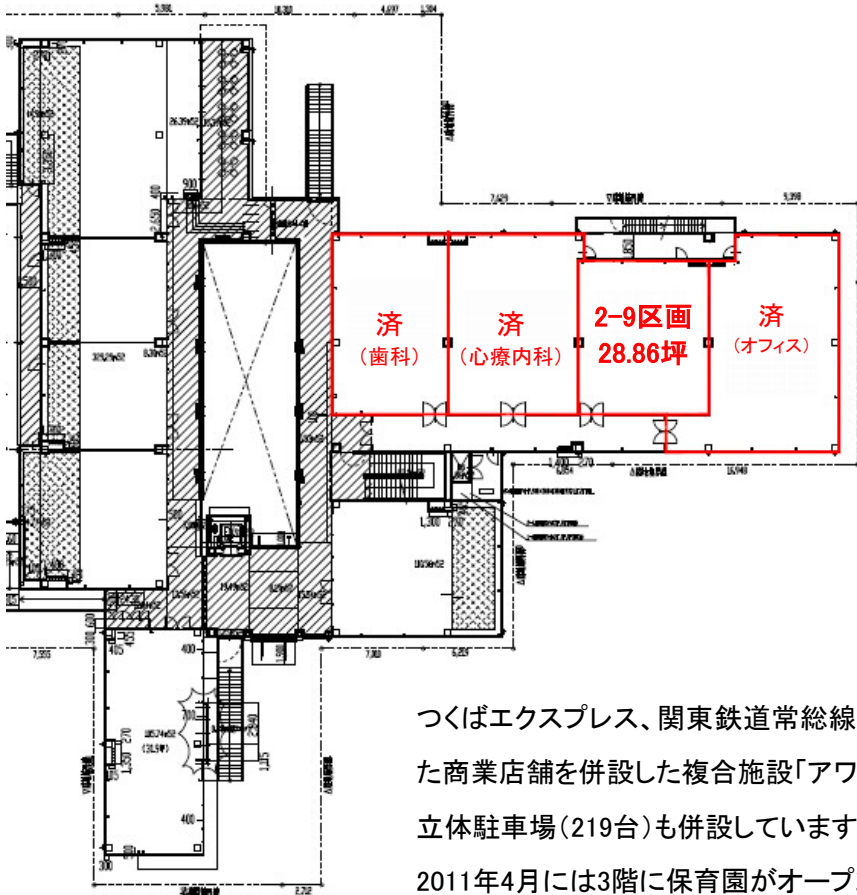
物件紹介書



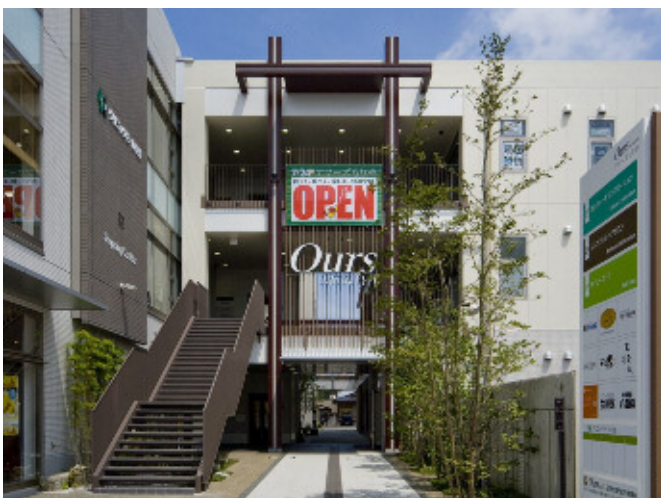
クリニックモール守谷

Clinic Mall MORIYA

2009年7月オープン
駅前複合商業施設



つくばエクスプレス、関東鉄道常総線「守谷駅」徒歩1分の東口駅前広場に面した商業店舗を併設した複合施設「アワーズもりや」内のクリニックモールです。立体駐車場(219台)も併設していますので、車での来院にも便利な物件です。2011年4月には3階に保育園がオープンしております。



お問い合わせ先

JAMLモールマネジメント株式会社

担当: 医療施設事業部

TEL 03-6775-3080

<http://www.clinic-mall.jp>

FAX 03-6775-3813

E-Mail JAMLDG8900_A@jamitsuilease.co.jp

入居済みクリニックのご紹介



もりやスリープクリニック

- 院長 上遠野 賢之助
- 診療科目 呼吸器内科(睡眠時無呼吸症候群)

■診療案内

茨城県内でも数少ない睡眠時無呼吸症候群(SAS)の専門クリニックです。睡眠時無呼吸症候群の検査から治療までトータルにサポートします。

	月	火	水	木	金	土	日
午前 10:00~13:00	—	○	○	○	○	※	—
午後 15:00~18:30	—	○	○	○	○	※	—

【休診日】
月、日、祝日
※土曜日は再診のみ



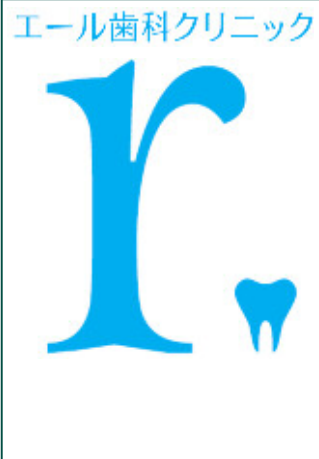
医療法人仁愛会 まつの木クリニック

- 院長 酒井敏子
- 診療科目 心療内科・精神科
- 診療案内

現代人の抱えるストレスは、うつ病・不眠・過食、パニック障害・不登校・引きこもり等の引き金となります。つらい時は、人に話を聞いてもらうだけで、気持ちが楽になるものです。お気軽に、当院へご相談・ご連絡下さい。

	月	火	水	木	金	土	日
午前 9:00~12:00	—	○	○	○	○	○	—
午後 13:30~17:00	—	○	○	○	○	—	—

【休診日】
月、土午後、日、祝日



エール歯科クリニック

- 院長 大浦信也
- 診療科目 一般歯科・小児歯科・矯正歯科・審美歯科・口腔外科・予防歯科
インプラント・入れ歯・ホワイトニング・歯周病治療
- 診療案内

お子様からお年寄りまで、予防からインプラント、快適な特殊入れ歯や口腔外科まで、様々な症例にほぼすべて対応いたします。

	月	火	水	木	金	土	日
午前 10:00~14:00	○	○	—	○	○	◆	◇
午後 15:30~20:00	○	○	—	○	○	◆	—

【休診日】 水、祝日
◆土曜 午前 10:00~13:00
午後 14:00~17:00
◇日曜 午前 9:00~13:00



エンドー薬局 (処方箋受付)

- ◆営業時間 9:00~18:30



クリニックモール守谷

Clinic Mall MORIYA

アワーズ守谷 各テナントのご紹介

1階

①エンドー薬局 (ドラッグストア、調剤薬局)

②もりやスリープクリニック
(睡眠時無呼吸症候群外来)

③鉄道運輸機構(オフィス)

④あ我留 (串揚げ)

④魚民(居酒屋)

⑤九州酒場丸丸 (居酒屋)



2階

⑥エール歯科 (歯科)

⑦まつの木クリニック (心療内科・精神科)

⑧株式会社アリックス(オフィス)

⑨むすび (創作ダイニング)

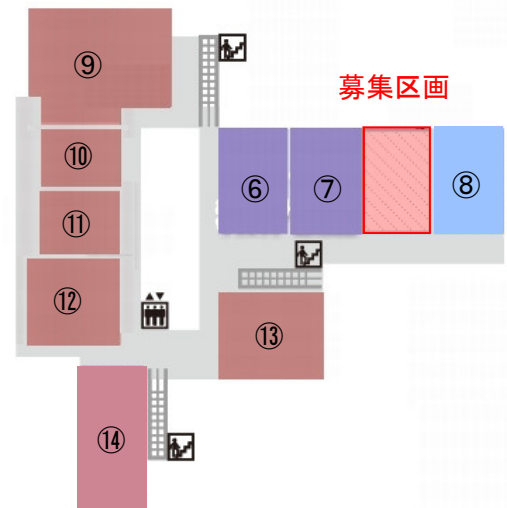
⑩居肴屋てっぱん (居酒屋)

⑪燦圭苑 (焼肉)

⑫一成 (そば・焼鳥)

⑬海とう島 (沖縄料理)

⑭びすとろ椿々(イタリアン)



3階

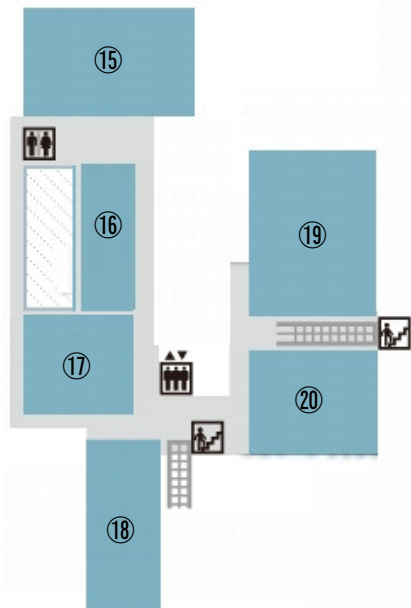
⑮(入居予定あり)

⑯マイ・スペース(リラクゼーション)

⑰⑱ 学習塾

⑲キッズサポート保育園

⑳(入居予定あり)



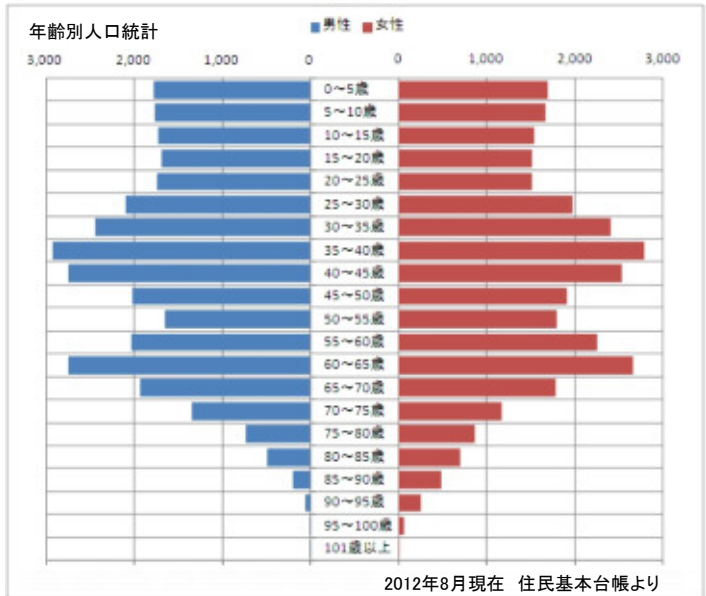
クリニックモール守谷

Clinic Mall MORIYA

地域情報

地域特性

守谷駅中央東口



- ・ 人口約65,000人(2015年12月現在)。
- ・ 守谷駅では、つくばエクスプレス、関東鉄道常総線が乗り入れ、1日あたりの平均乗車人数はそれぞれ24,000人(つくばエクスプレス)、6,000人(関東鉄道常総線)。

～人口統計からみる守谷市の特長～

- ・ 人口増加率(2005年～2010年)が16.35%と全国の市の中で最も高い。
- ・ 高齢人口の割合が11.12%と茨城県内では最も少なく、全国で6番目に少ない。

守谷駅近隣の医療機関

守谷駅北側(中央西口／中央東口側、クリニックモール守谷側)

守谷駅前クリニック	【人工透析・内科・外科・泌尿器科】 駅から徒歩2分。
くろだ皮膚科	【皮膚科】 駅から徒歩1分。2012年5月開業。
永瀬内科	【内科】 駅から徒歩7分。2007年開業。
守谷慶友病院	守谷市役所近く。総合病院。

守谷駅南側(土塔口／八坂口 側)

いとう眼科	【眼科】 駅から徒歩1分。
守谷メディカルクリニック	【内科・小児科・外科・皮膚科】 イオンタウン守谷2F。
たかはし眼科	【眼科】 イオンタウン守谷2F。2011年開業。
下村医院	【内科・小児科】
ゆりがおかクリニック	【内科・小児科】



クリニックモール守谷

Clinic Mall MORIYA